



**Site Web d'appels d'offres publics
www.edi-tender.com**

**Certificat de test EDISYS
sur un poste avec Internet Explorer**

Guide d'installation

Réf : CERTIF-INSTAL

Version A du 08/11/2005



SOMMAIRE

1	INTRODUCTION	3
1.1	Terminologie.....	3
1.2	Contexte	3
1.2.1	<i>Rôle d'un certificat</i>	3
1.2.2	<i>Pré-requis</i>	3
1.3	Support technique EDISYS	4
2	INSTALLATION DU CERTIFICAT DE TEST	5
3	INSTALLATION DU CERTIFICAT RACINE EDISYS	8
4	VERIFICATION DE L'INSTALLATION DES CERTIFICATS	9



1 INTRODUCTION

1.1 TERMINOLOGIE

AAPC	Avis d'Appel Public à Concurrence
AC	Autorité de Certification
ADAE	Agence pour le Développement de l'Administration Electronique
EDI-TENDER	Utilitaire de gestion des dossiers de consultation développé par EDISYS et mis à disposition des soumissionnaires gratuitement
MINEFI	Ministère de l'Economie, des Finances et de l'Industrie
www.edi-tender.com	Site Internet (Web) d'accès aux consultations (marchés publics) dématérialisées

1.2 CONTEXTE

1.2.1 ROLE D'UN CERTIFICAT

Un certificat électronique est une sorte de carte d'identité électronique qui identifie généralement une personne.

Dans le cadre de la dématérialisation des marchés publics, un certificat est nécessaire aux soumissionnaires pour signer électroniquement tout ou partie des documents qu'ils transmettent : formulaires administratifs type DC4 / DC5, bordereau des prix unitaires, acte d'engagement...



Le certificat de test que nous vous proposons de télécharger sur notre site ne vous permet que de répondre à notre consultation de test.

Ce certificat, intitulé « Entreprise Test » ne doit en aucun cas être utilisé pour répondre à une consultation réelle, ni pour toute autre opération de signature électronique officielle, car il ne serait pas reconnu par vos interlocuteurs destinataires.

Pour constituer une réponse électronique réelle, vous devez être munis d'un certificat électronique de signature issu d'une Autorité de Certification agréée par le Ministère de l'Economie, des Finances et de l'Industrie (MINEFI) dans le cadre de TéléTVA, ou par l'Agence pour le Développement de l'Administration Electronique (ADAE) dans le cadre de la Politique de Référencement Intersectorielle de Sécurité (PRIS).

Vous trouverez sur le site du MINEFI la liste des certificats agréés.



http://www.minefi.gouv.fr/dematérialisation_icp/dematérialisation_declar.htm#p12

1.2.2 PRE-REQUIS

L'installation d'un certificat nécessite de disposer :

- d'un navigateur susceptible de stocker des certificats (ex. : Internet Explorer 6) ;
- du fichier d'installation du certificat (.pfx par exemple).

Pour pouvoir être utilisé, un certificat doit être installé :

- soit sur un support physique (clé usb par exemple) ;
- soit sur un support "virtuel" : le magasin de certificat du navigateur Web.

Ce document décrit l'installation d'un certificat dans le magasin de certificat d'Internet Explorer.



<p>Site Web d'appels d'offres publics www.edi-tender.com Certificat de test EDISYS sur un poste avec Internet Explorer Guide d'installation</p>	<p>Réf : CERTIF-INSTAL Edition A du 08/11/2005 Page 4/11</p>
---	--

1.3 SUPPORT TECHNIQUE EDISYS

En cas de difficulté dans l'utilisation de notre plate-forme et de ses utilitaires, appelez notre support technique au numéro vert **0800 891 972** ou envoyez un courriel à hotline@edi-tender.com.



2 INSTALLATION DU CERTIFICAT DE TEST

Si vous n'êtes pas déjà connecté sur le site de formation EDISYS, connectez-vous ce sur site à partir de votre navigateur : www.edi-tender.com/formation.

Site de Test pour les soumissions électroniques - Microsoft Internet Explorer

Adresse <http://www.edi-tender.com/formation/>

Espace formation

Bonjour et bienvenue sur le site

Initiez vous à la dématérialisation des marchés publics
"Testez la soumission électronique"

Accédez directement à un appel d'offres de test.

Le Site Les Pré-requis La Soumission **Les Certificats**

Fonctionnement du site
Le site www.editender.com vous permet de :

- Consulter les avis de publicité
- Consulter les pièces du DCE visibles depuis le site
- Télécharger le DCE pour une soumission électronique
- Consulter les avis d'attribution

Manuel d'utilisation du site

Suivant >>

En cas de nécessité, notre centre d'appel est disponible à l'adresse hotline@edi-tender.com ou par téléphone au 0800 891 972

Vous arrivez sur la page d'accueil (qui correspond au 1^{er} onglet **Le Site**).

Cliquez sur l'onglet **Les Certificats**.

Site de Test pour les soumissions électroniques - Microsoft Internet Explorer

Adresse <http://www.edi-tender.com/formation/>

Espace formation

Bonjour et bienvenue sur le site

Initiez vous à la dématérialisation des marchés publics
"Testez la soumission électronique"

Accédez directement à un appel d'offres de test.

Le Site Les Pré-requis La Soumission **Les Certificats**

3. D'un certificat électronique

Télécharger

Si vous n'en disposez pas, vous pouvez télécharger celui de test et l'installer.

Installation du certificat

Attention

Nous attirons votre attention sur le fait que ce certificat électronique ne doit être utilisé que, et uniquement que, dans le cadre de cette procédure test. Nous déclinons toute responsabilité pour toute autre utilisation, qui pourrait en être faite.

Certificat de Test à installer

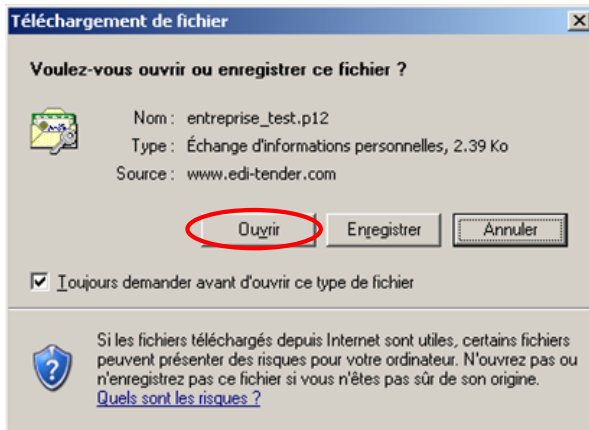
Certificat Racine EDISYS

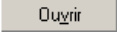
<< Précédent

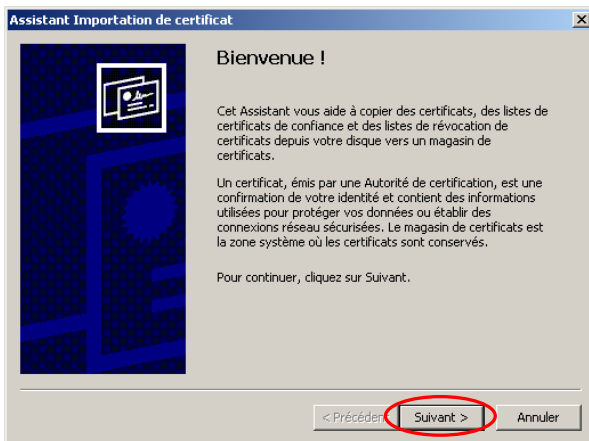
En cas de nécessité, notre centre d'appel est disponible à l'adresse hotline@edi-tender.com ou par téléphone au 0800 891 972


Cliquez ensuite sur le lien

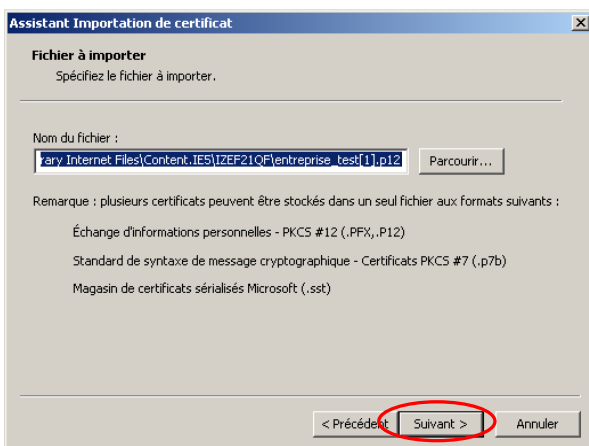
 [Certificat de Test à installer](#)




Cliquez sur le bouton  .



Cliquez sur le bouton  .



Internet Explorer récupère automatiquement le nom du fichier.

Cliquez sur le bouton  .



Assistant Importation de certificat

Mot de passe
Pour maintenir la sécurité, la clé privée a été protégée avec un mot de passe.

Entrez le mot de passe de la clé privée.

Mot de passe :

Activer la protection renforcée de clés privées. La clé privée vous sera demandée chaque fois qu'elle est utilisée par une application si vous activez cette option.

Marquer cette clé comme exportable. Cela vous permettra de sauvegarder et de transporter vos clés ultérieurement.

< Précédent Suivant > Annuler

Entrez le mot de passe d'installation du certificat (« **edisys** » pour le certificat de test).

Cliquez ensuite sur le bouton

Assistant Importation de certificat

Magasin de certificats
Les magasins de certificats sont des zones système où les certificats sont stockés.

Windows peut sélectionner automatiquement un magasin de certificats, ou vous pouvez spécifier l'emplacement du certificat.

Sélectionner automatiquement le magasin de certificats selon le type de certificat

Placer tous les certificats dans le magasin suivant.

Magasin de certificats : Parcourir...

< Précédent Suivant > Annuler

Laissez le navigateur sélectionner automatiquement le magasin de certificats.

Cliquez sur le bouton

Assistant Importation de certificat

Fin de l'Assistant Importation de certificat

Vous avez terminé correctement l'Assistant Importation de certificat.

Vous avez spécifié les paramètres suivants :

Magasin de certificats sélectionné	Déterminé automatiqu.
Contenu	PEX
Nom du fichier	C:\Documents and Se

< Précédent Terminer Annuler

Cliquez sur le bouton

Assistant Importation de certificat

L'importation s'est terminée correctement.

OK

C'est fini.

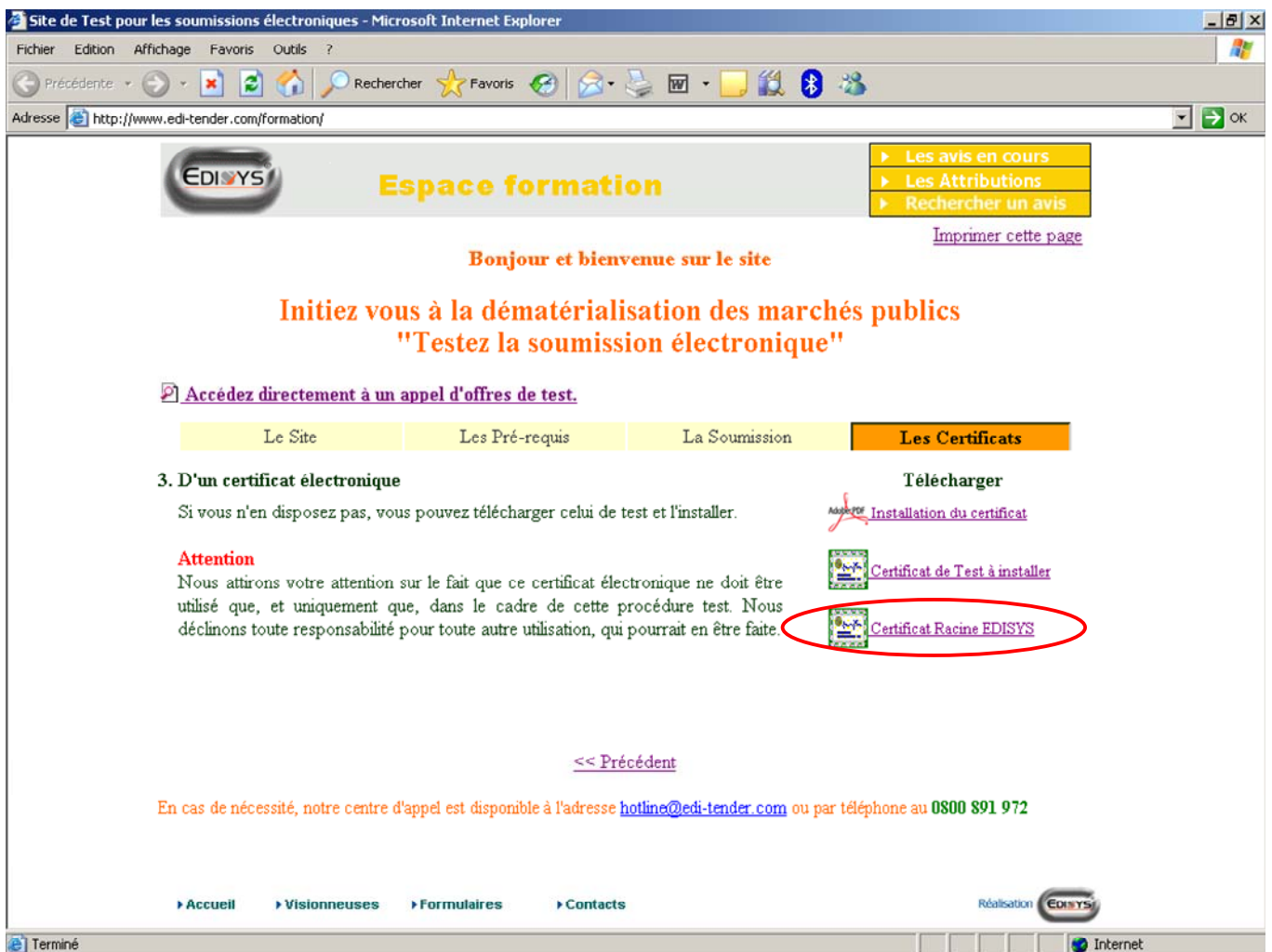
Cliquez sur le bouton



3 INSTALLATION DU CERTIFICAT RACINE EDISYS

L'utilisation du certificat de test émis par EDISYS nécessite l'installation du « certificat racine EDISYS ».

Cette installation s'effectue en cliquant sur l'icône  [Certificat Racine EDISYS](#) et en déroulant le même processus que pour le certificat de test.



Site de Test pour les soumissions électroniques - Microsoft Internet Explorer

Fichier Edition Affichage Favoris Outils ?

Adresse <http://www.edi-tender.com/formation/> OK

Espace formation

Les avis en cours
Les Attributions
Rechercher un avis

[Imprimer cette page](#)

Bonjour et bienvenue sur le site

**Initiez vous à la dématérialisation des marchés publics
"Testez la soumission électronique"**

[Accédez directement à un appel d'offres de test.](#)

Le Site Les Pré-requis La Soumission **Les Certificats**

3. D'un certificat électronique

Si vous n'en disposez pas, vous pouvez télécharger celui de test et l'installer.

Attention
Nous attirons votre attention sur le fait que ce certificat électronique ne doit être utilisé que, et uniquement que, dans le cadre de cette procédure test. Nous déclinons toute responsabilité pour toute autre utilisation, qui pourrait en être faite.


Télécharger

[Installation du certificat](#)
[Certificat de Test à installer](#)
[Certificat Racine EDISYS](#)

[<< Précédent](#)

En cas de nécessité, notre centre d'appel est disponible à l'adresse hotline@edi-tender.com ou par téléphone au 0800 891 972

Accueil Visionneuses Formulaires Contacts

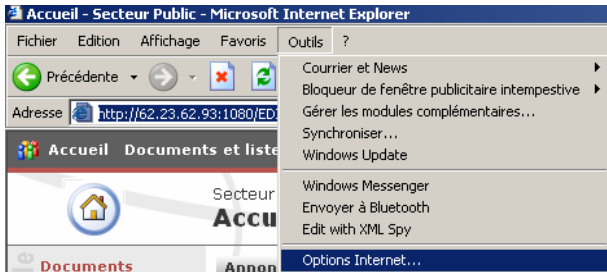
Réalisation 

Terminé Internet

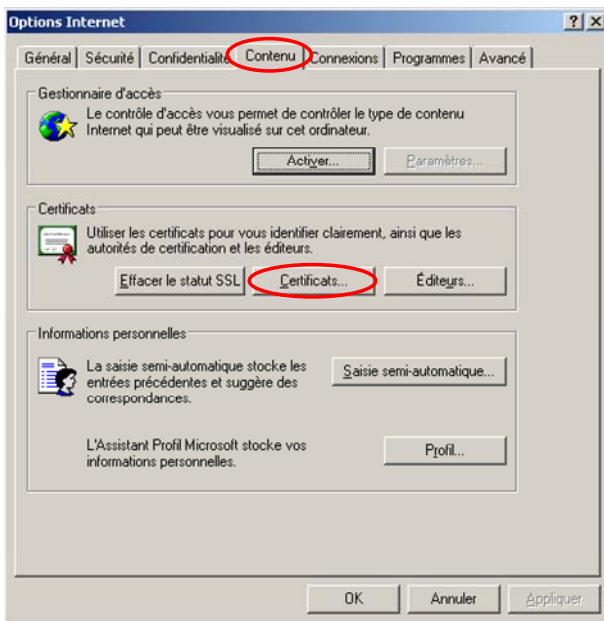


4 VERIFICATION DE L'INSTALLATION DES CERTIFICATS

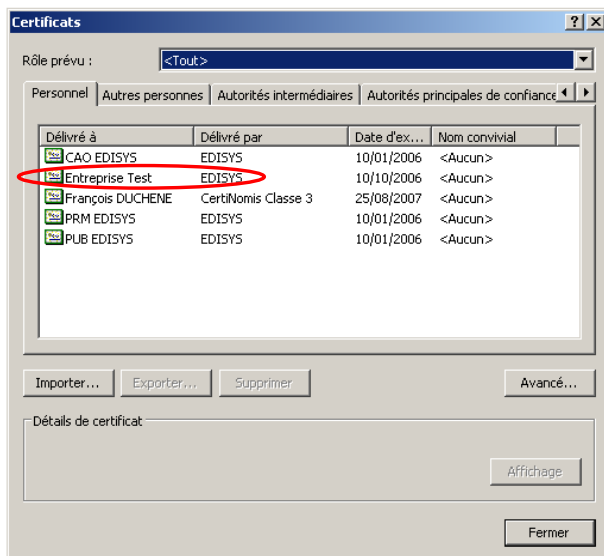
Les certificats ont été installés dans le magasin du navigateur Web.



Ce magasin de certificats est accessible dans Internet Explorer en cliquant dans le menu *Outils* puis dans le sous-menu *Options Internet...*

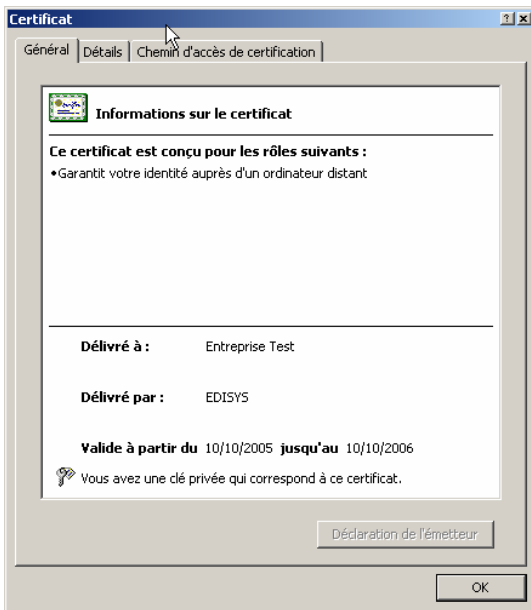


Sélectionnez l'onglet **Contenu** puis cliquez sur **Certificats...**

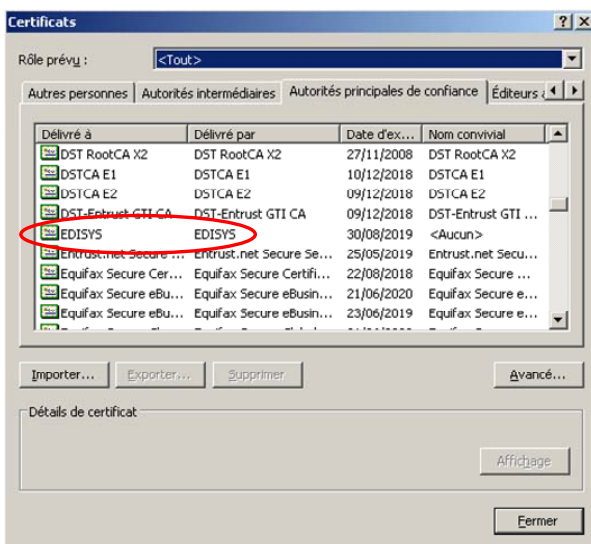


Internet Explorer affiche alors la liste des certificats déjà installés dans le magasin.

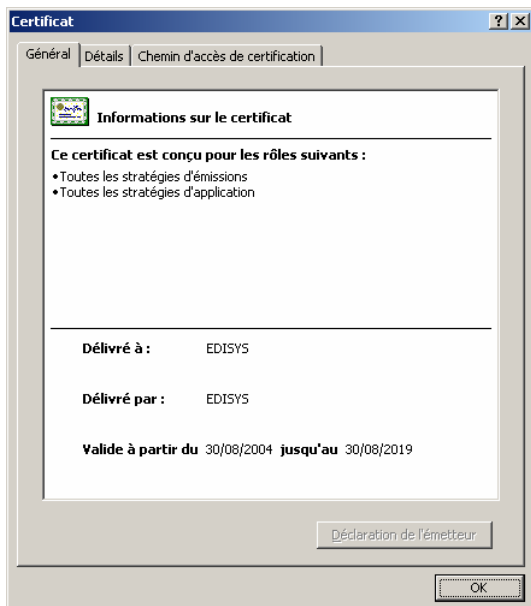
Dans l'onglet **Personnel**, vous trouverez le certificat de test « **Entreprise Test** ».



En double-cliquant sur un certificat on peut afficher son contenu.



Dans l'onglet **Autorités principales de confiance**, vous trouverez le certificat racine EDISYS...



...sur lequel vous pouvez également zoomer.



Félicitations !

L'installation du certificat est maintenant terminée.

Vous allez pouvoir vous entraîner à la remise d'une offre électronique.



Le certificat de test que vous venez de télécharger sur notre site ne vous permet que de répondre à notre consultation de test.

Ce certificat, intitulé « Entreprise Test » ne doit en aucun cas être utilisé pour répondre à une consultation réelle, ni pour toute autre opération de signature électronique officielle, car il ne serait pas reconnu par vos interlocuteurs destinataires.

Veillez vous référer au § 1 Rôle d'un certificat du présent document pour plus d'informations.