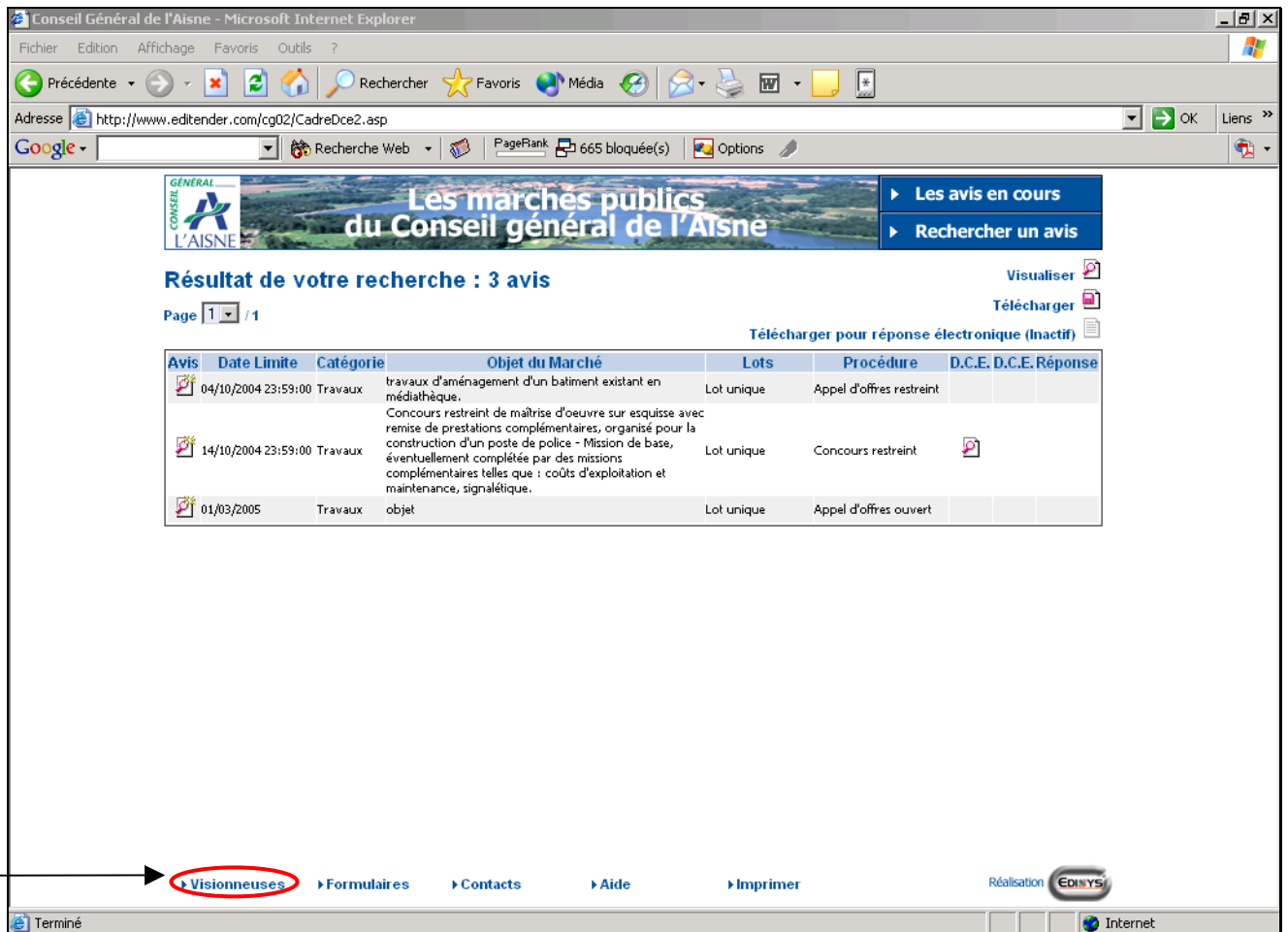






Téléchargement et installation d'EDI-TENDER



The screenshot shows a Microsoft Internet Explorer browser window displaying the website of the Conseil Général de l'Aisne. The page title is "Les marchés publics du Conseil général de l'Aisne". The search results show 3 avis (notifications) for public markets. The table below summarizes the results:

Avis	Date Limite	Catégorie	Objet du Marché	Lots	Procédure	D.C.E.	D.C.E.	Réponse
	04/10/2004 23:59:00	Travaux	travaux d'aménagement d'un bâtiment existant en médiathèque.	Lot unique	Appel d'offres restreint			
	14/10/2004 23:59:00	Travaux	Concours restreint de maîtrise d'oeuvre sur esquisse avec remise de prestations complémentaires, organisé pour la construction d'un poste de police - Mission de base, éventuellement complétée par des missions complémentaires telles que : coûts d'exploitation et maintenance, signalétique.	Lot unique	Concours restreint			
	01/03/2005	Travaux	objet	Lot unique	Appel d'offres ouvert			

At the bottom of the page, there is a navigation menu with the following items: [Visionneuses](#), [Formulaires](#), [Contacts](#), [Aide](#), and [Imprimer](#). The "Visionneuses" link is circled in red in the original image.

L'outil de soumission électronique sécurisée EDI-TENDER est proposé gratuitement par EDISYS.

Vous devez télécharger cet outil et l'installer afin de dématérialiser votre réponse aux appels d'offre.

Lors de votre connexion sur le site portail de la collectivité, il suffit de sélectionner la catégorie "Visionneuses".



Les marchés publics du Conseil général de l'Aisne

► Les avis en cours
► Rechercher un avis

Téléchargements d'utilitaires

Programmes et visionneuses		
	Programme d'aide à la réponse aux Appels d'Offre pour les entreprises EDI-TENDER	Télécharger
	Programme de conversion de document au Format PDF	Télécharger
	Visionneuse de document Microsoft Word	Télécharger
	Visionneuse de document Microsoft PowerPoint	Télécharger
	Visionneuse de document Microsoft Excel	Télécharger
	Visionneuse de Plan VoloView	Télécharger
	Visionneuse de fichier PDF ADOBE Reader	Lien de téléchargement

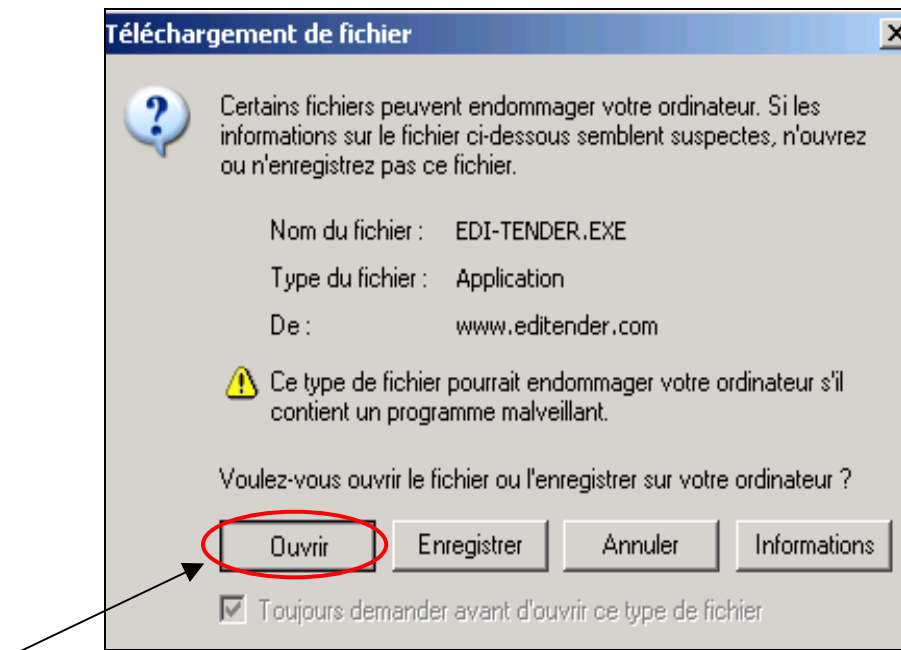
Outils internet		
	Dernière version de Microsoft Internet Explorer	Lien de téléchargement
	Pack de cryptage 128 bits pour Microsoft Internet Explorer (système différent de Windows 2000)	Lien de téléchargement
	Pack de cryptage fort pour Windows 2000	Lien de téléchargement

► Visionneuses ► Formulaires ► Contacts ► Aide ► Imprimer

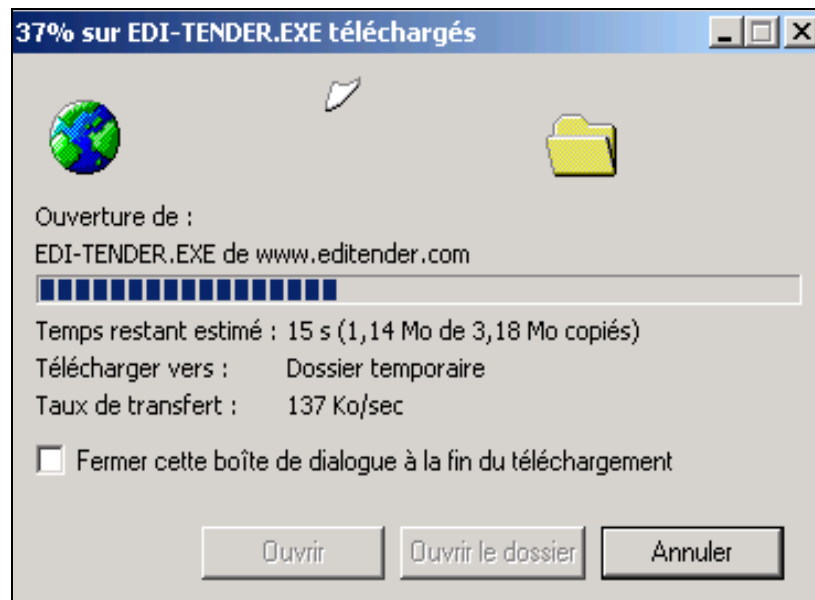
Réalisation 

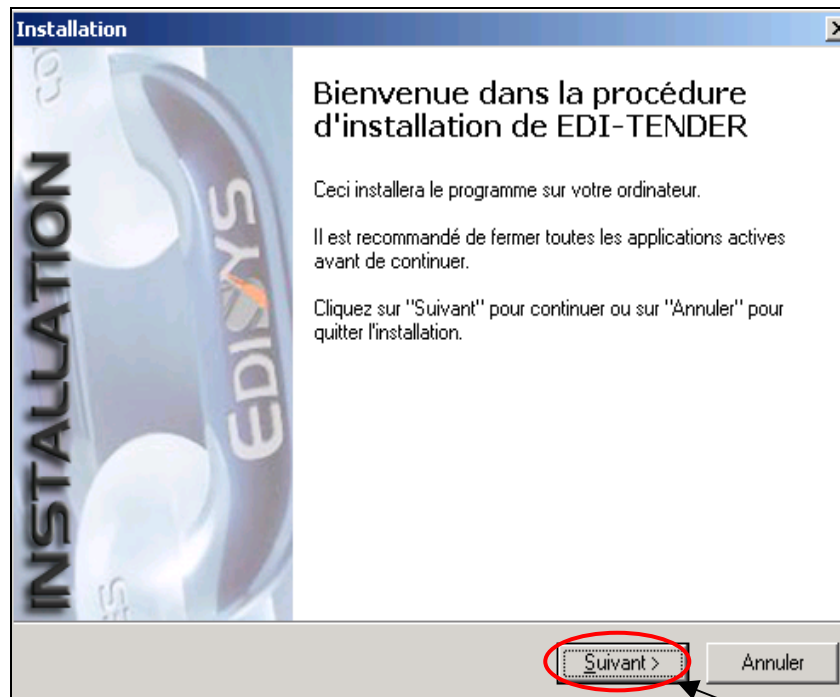
EDISYS propose une liste d'outils vous permettant d'exploiter les fichiers mis en ligne par la collectivité.

Afin d'installer l'outil de soumission électronique EDI-TENDER, il faut d'abord lancer son téléchargement.

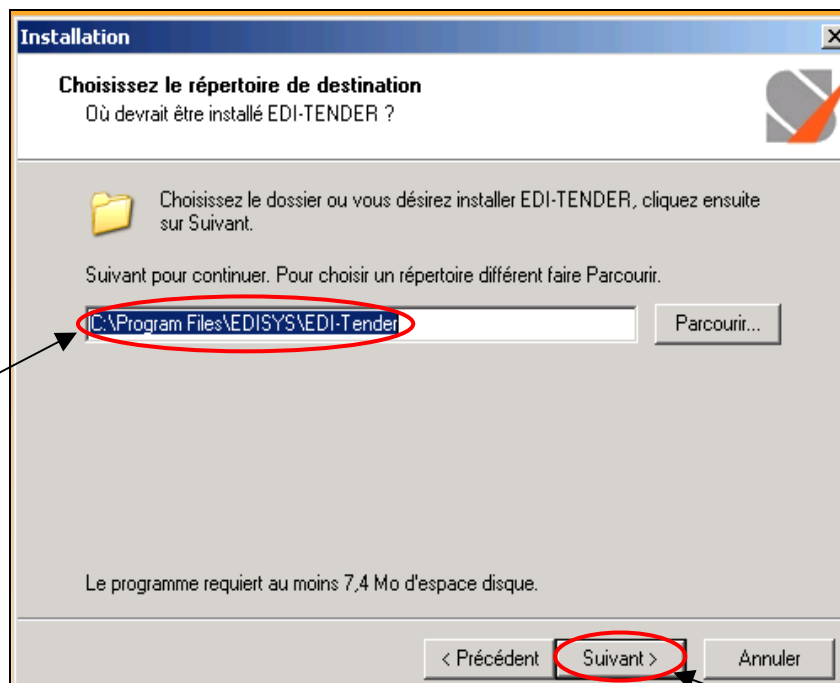


On sélectionne l'option "Ouvrir" pour lancer directement l'installation du logiciel à la fin du téléchargement.

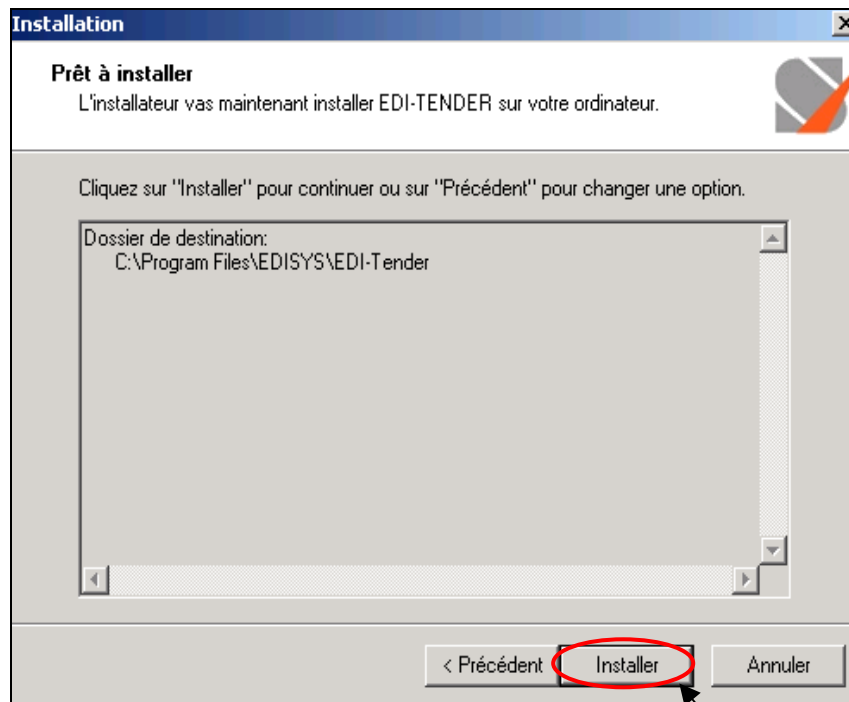




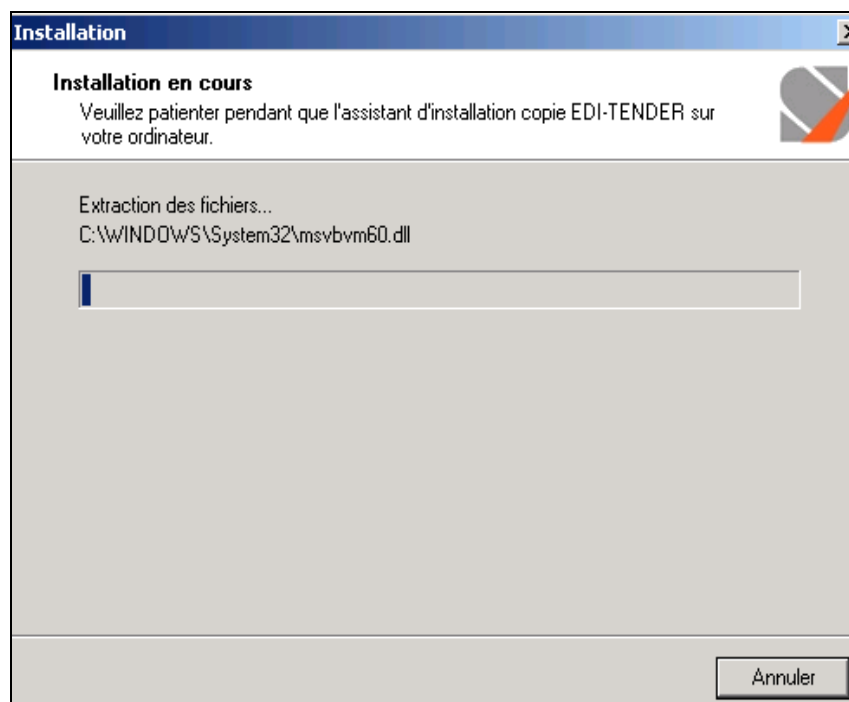
L'installation se lance automatiquement à la fin du téléchargement.
On clique sur le bouton "Suivant" pour débuter le processus d'installation.



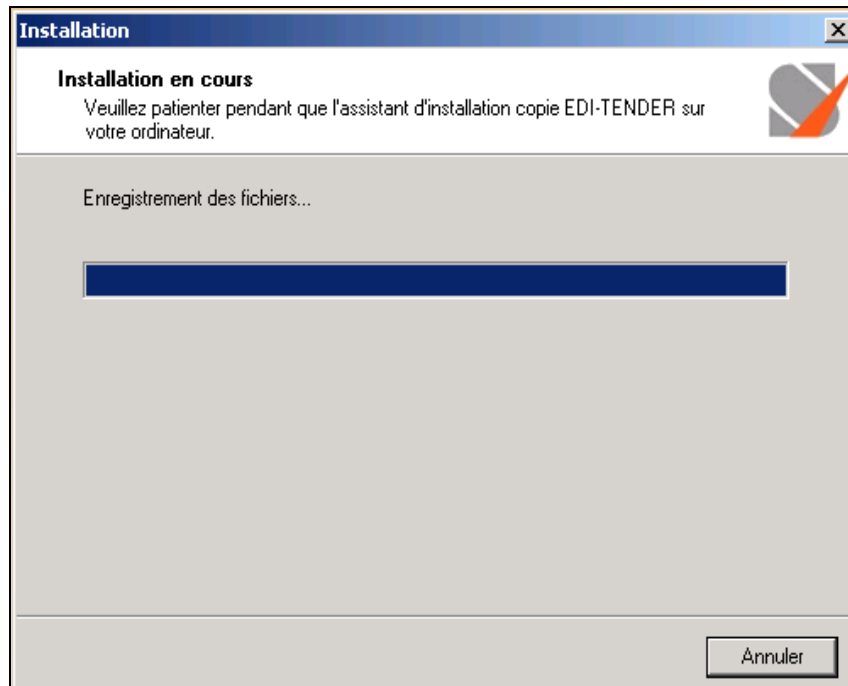
Vous pouvez définir un répertoire d'installation spécifique ou conserver celui paramétré par défaut.
Le bouton "Suivant" permet de continuer l'installation.



Il ne reste plus qu'à cliquer sur "Installer" pour finaliser l'installation.

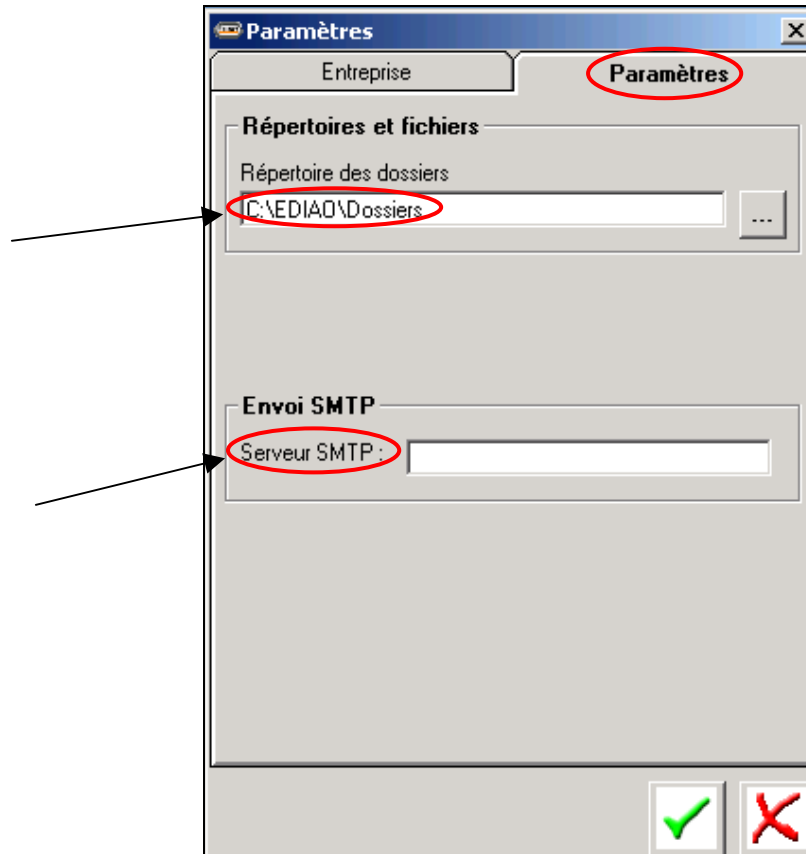


La copie des fichiers commence.



L'installation est terminée, il suffit de cliquer sur "Terminer" pour fermer cette interface d'installation.

1 - Paramétrage d'EDI-TENDER



EDI-TENDER se lance comme les logiciels que vous avez l'habitude d'utiliser, par le menu "Démarrer > Tous les programmes" de votre ordinateur.

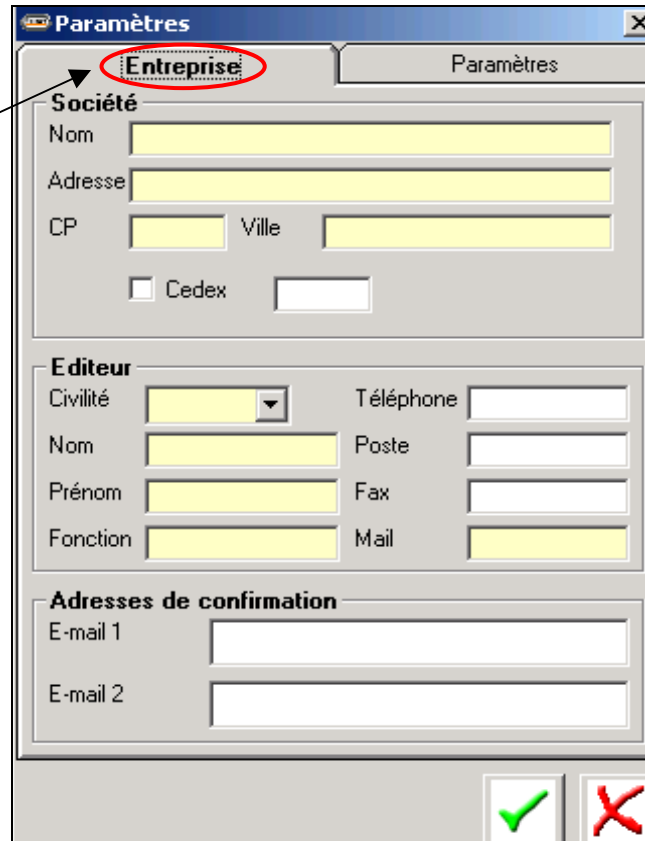
Lors de la première exécution d'EDI-TENDER, le logiciel vous invite à le paramétrer afin que vous puissiez pleinement l'utiliser.

Le répertoire d'accès à vos dossiers électroniques est paramétré par défaut.

L'adresse d'envoi SMTP sert à envoyer automatiquement vos offres par mél lorsque la collectivité ne souhaite pas utiliser de coffre électronique pour recevoir les offres.

Si votre fournisseur d'accès Internet est Wanadoo, le serveur SMTP est par exemple : smtp.wanadoo.fr.

Sinon, contactez votre administrateur réseau pour obtenir cette information.



Paramètres

Entreprise

Société

Nom

Adresse

CP Ville

Cedex

Editeur

Civilité Téléphone

Nom Poste

Prénom Fax

Fonction Mail

Adresses de confirmation

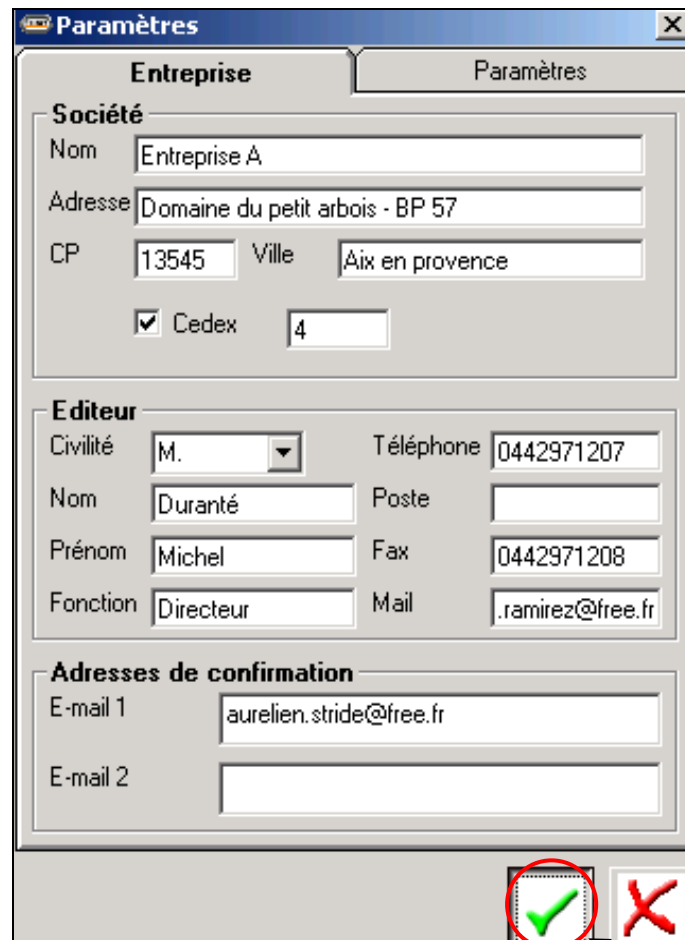
E-mail 1

E-mail 2

L'onglet entreprise permet de paramétrer les données qui serviront à vous identifier auprès de la collectivité lors du dépôt de vos candidatures ou offres.

Attention !!

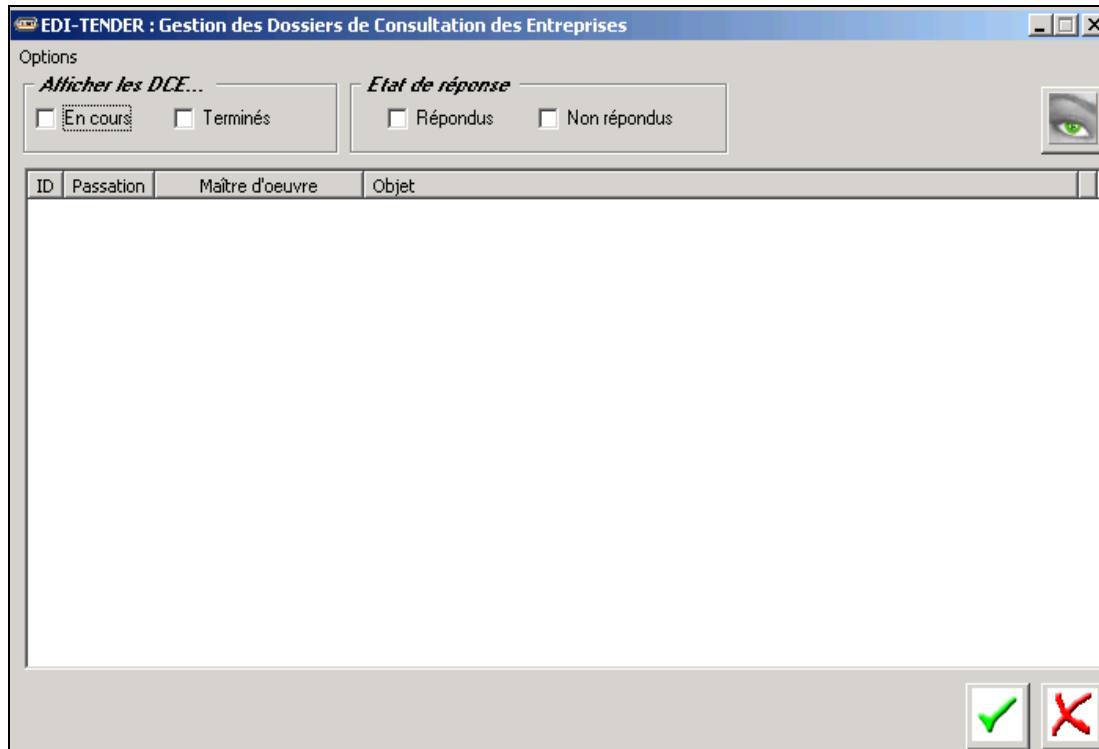
Le renseignement de ces données est obligatoire.



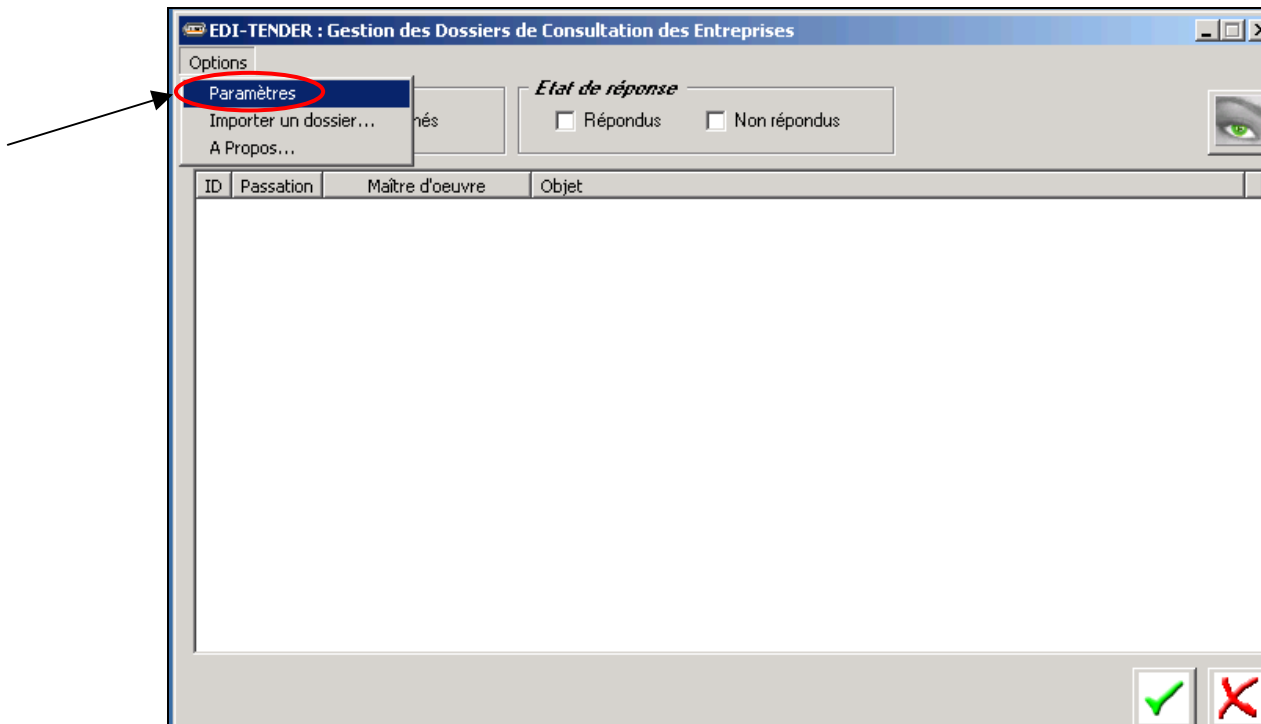
Lors de vos soumissions, vous recevrez des mails accusant réception de vos offres ou de vos candidatures électroniques.

Les adresses de confirmation servent à envoyer ces méls en copie aux personnes que vous aurez sélectionnées.

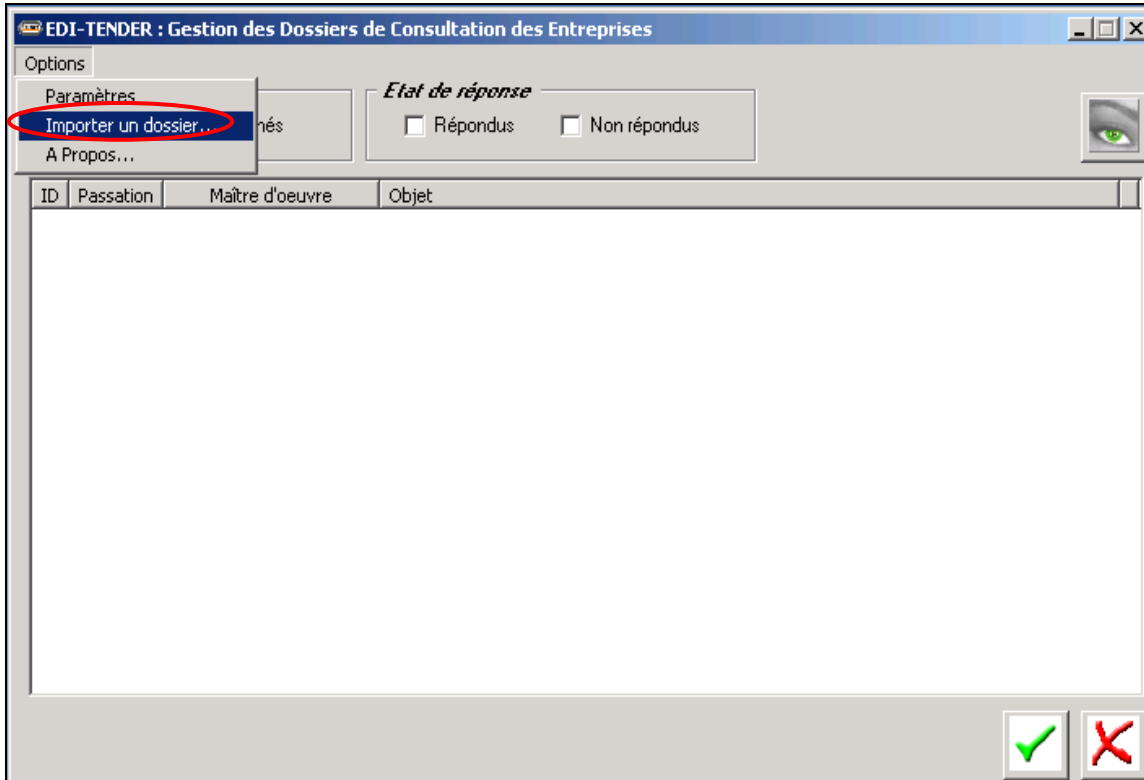
On valide pour enregistrer les données définitivement.



EDI-TENDER est maintenant prêt à être utilisé.

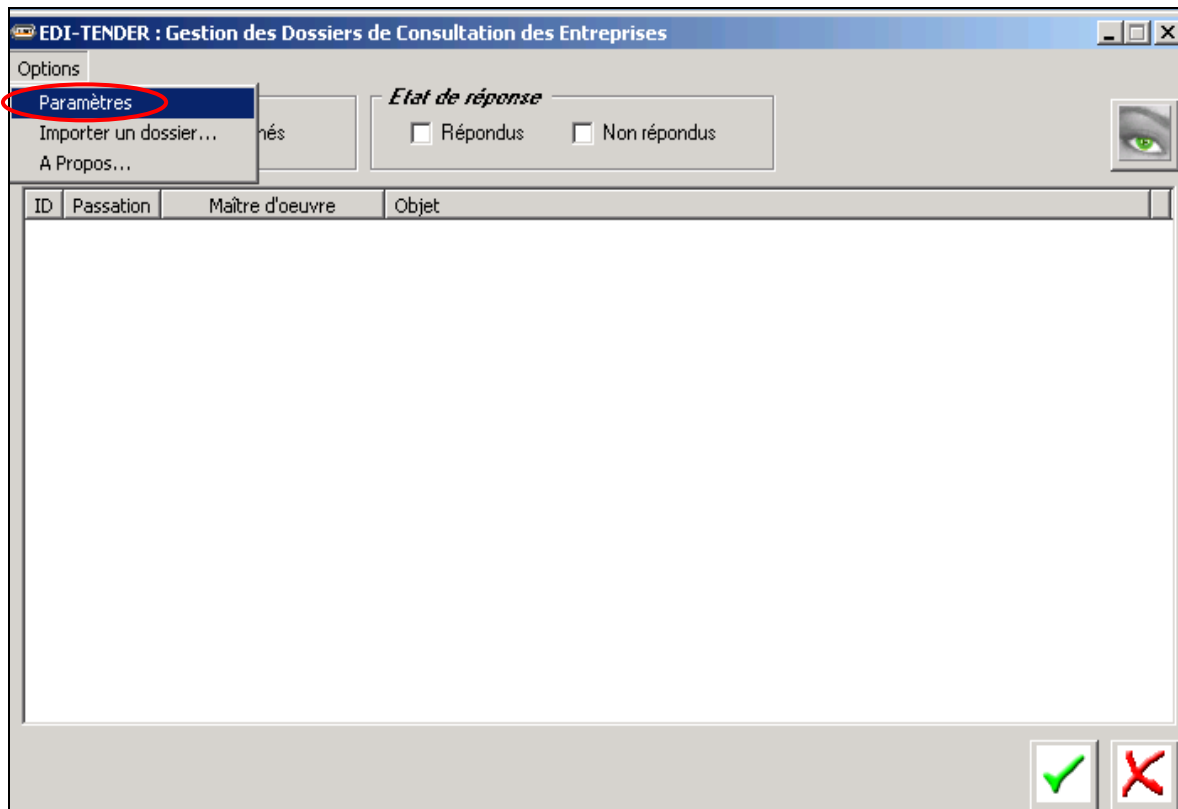


Vous pouvez changer vos données de paramétrage à tout moment en cliquant sur le menu "Options > Paramètres".

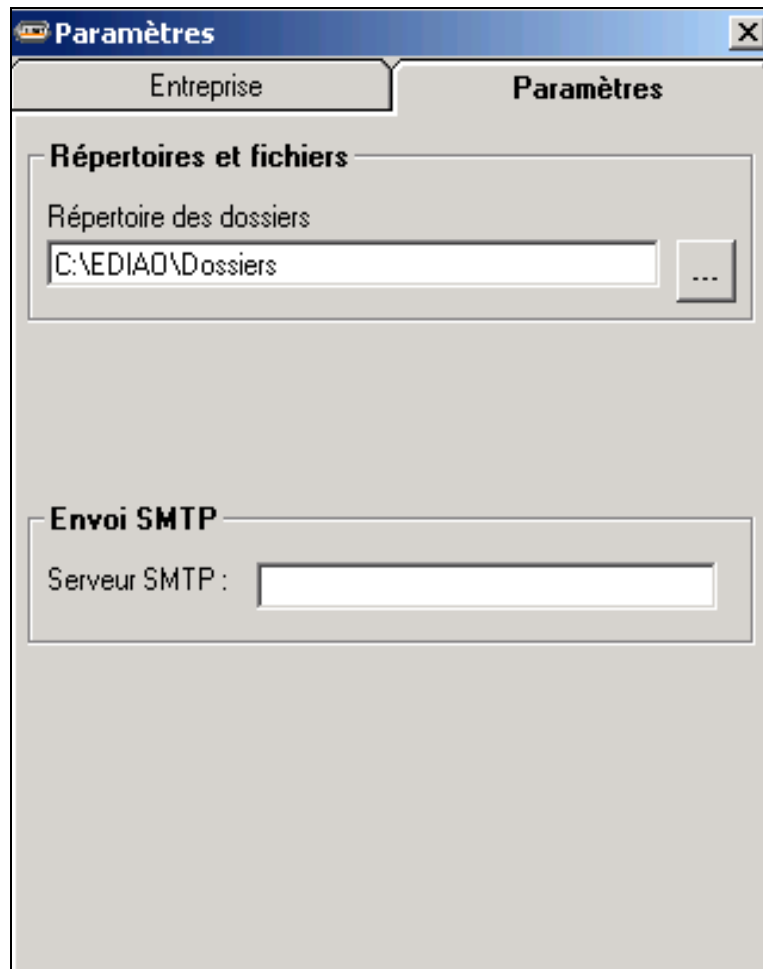


"Importer un dossier" permet d'intégrer un dossier qui ne se trouve pas dans le répertoire de stockage des dossiers par défaut.

Son utilisation fait l'objet d'une autre leçon.



Un clic sur le menu "Options > Paramètres".



Permet d'afficher vos paramètres afin de pouvoir les modifier si besoin.